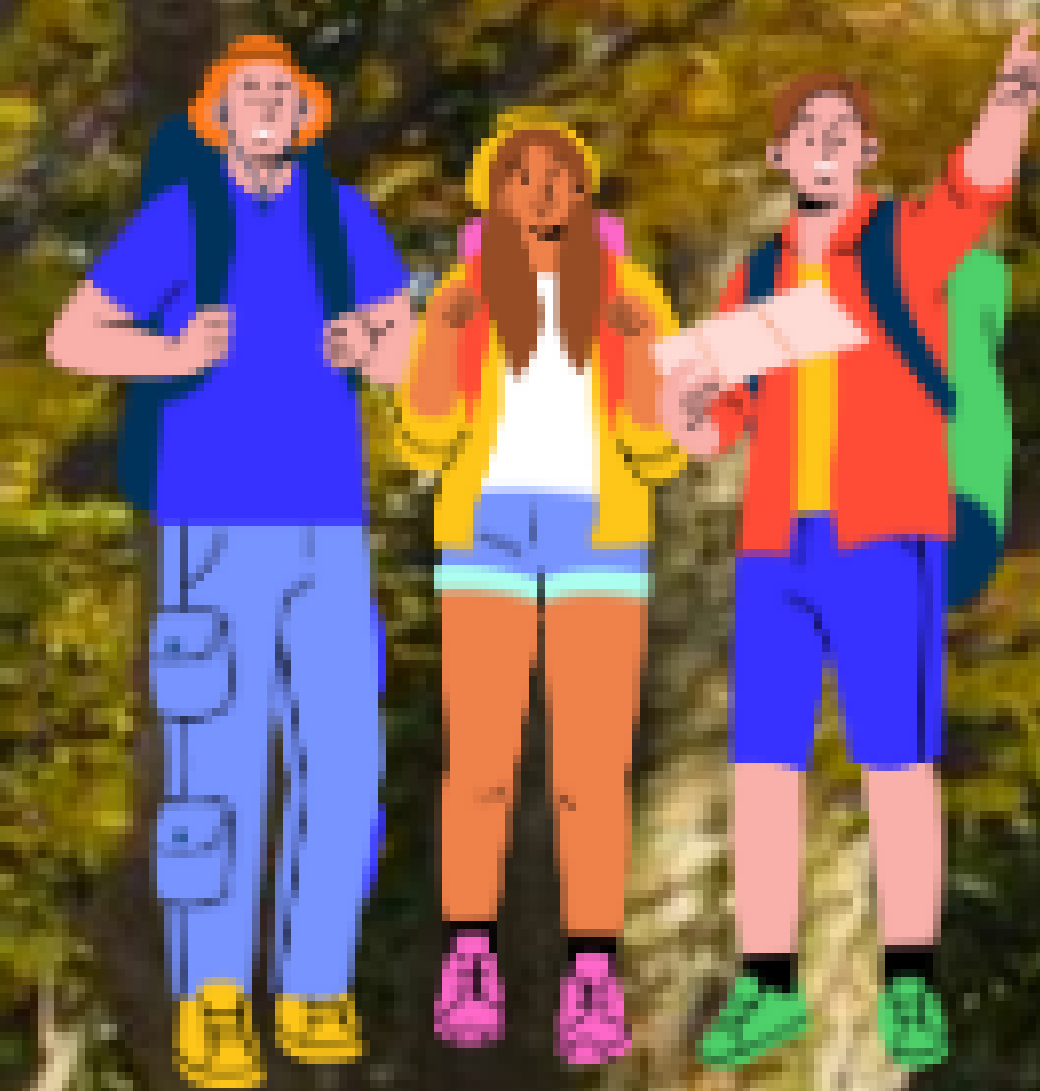


東京農工大学 農学部

秋のキャンパスハイク



10月1日 (日)
生物生産学科

10月8日 (日)
地域生態システム学科

10月29日 (日)
環境資源科学科

11月5日 (日)
共同獣医学科

11月26日 (日)
応用生物科学科

農工大生がキャンパスをご案内します!



農学部への理解を深めていただくため、秋の大学構内の散策を楽しんでもらう、秋のキャンパスハイクを実施します。また、キャンパスハイクの後には教員、在学生による対面での学科説明の機会を設けます。ぜひご参加ください。

【対象】

高校生・受験生、同伴者（より多くの受験希望者（高校生以上）に参加いただけるよう、同伴者は1名までといたします。）

【開催】

1日3開催

1回目 9:30 ~ 10:30

2回目 11:30 ~ 12:30

3回目 14:00 ~ 15:00

【参加人数】 ※ 学科により異なります。

各回60名~100名

参加者1組（12~13名）につき、在学生2名がツアーガイドとしてキャンパスをご案内します。

【モデルコース例】

農学部本館 ⇒ 講義の鐘 ⇒ 図書館 ⇒ 動物医療センター ⇒ 畑の道 ⇒ 植物工場・フルーツファクトリー ⇒ 生協・武道場 ⇒ 大久保利通公碑 ⇒ 講堂
※ 学科ごとにオリジナルコースを散策します。

【参加のお申し込み】

東京農工大学のHPより参加のお申し込みができます。このチラシに記載のQRコードを読み取るか、下記URLよりお申し込みください。

<https://www.tuat.ac.jp/admission/opencampus/nougakubu/>

